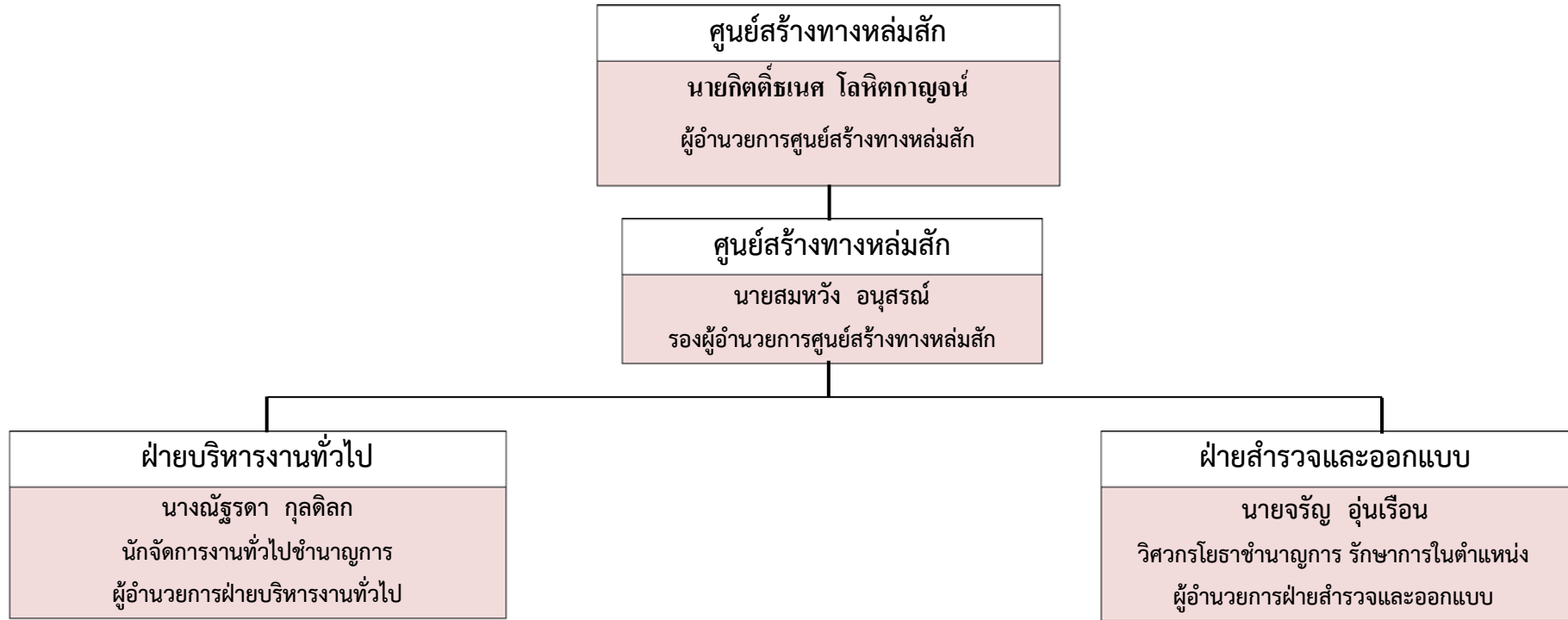


แผนภูมิการแบ่งงานภายในและกรอบอัตรากำลัง ศูนย์สร้างทางหล่มสัก



งานสารบรรณ

- นางสาวผ่องใส ราชติกา เจ้าหน้าที่งานธุรการชำนาญงาน (หัวหน้างาน)
- นางศิริวรรณ ฉันทบริสุทธิ์ เจ้าหน้าที่งานธุรการชำนาญงาน

งานการเงินและบัญชี

- นางอาทิตยา สุขสำราญ เจ้าหน้าที่งานการเงินและบัญชีชำนาญงาน (หัวหน้างาน)
- นายวิระศักดิ์ ก้อนคง เจ้าหน้าที่งานการเงินและบัญชีชำนาญงาน

งานพัสดุและสัญญา

- นางสาวอรุชิตา ทบจันทร์ นักวิชาการเงินและบัญชีชำนาญการ (หัวหน้างาน)

ลูกจ้างประจำ	จำนวน	๖	คน
พนักงานราชการ	จำนวน	๖	คน
ลูกจ้างชั่วคราว	จำนวน	๑๐	คน

งานสำรวจ

- นายโกมล เสาร์เฉลิม นายช่างสำรวจอาวุโส
- นายเชิดศักดิ์ ะลาโก นายช่างสำรวจชำนาญงาน

งานออกแบบ

- นายจรรย์ อุ้นเรือน วิศวกรโยธาชำนาญการ
- นายดิศพงษ์ ตันศลารักษ์ วิศวกรโยธาชำนาญการ

ลูกจ้างประจำ	จำนวน	๑	คน
พนักงานราชการ	จำนวน	๒	คน
ลูกจ้างชั่วคราว	จำนวน	๘	คน

ฝ่ายเครื่องกล
นายกิตติชัย สุทธิประภา วิศวกรเครื่องกลชำนาญการพิเศษ ผู้อำนวยการฝ่ายเครื่องกล

ฝ่ายควบคุมงานก่อสร้างทาง
นายสมหวัง อนุสรณ์ วิศวกรโยธาชำนาญการพิเศษ ผู้อำนวยการฝ่ายควบคุมงานก่อสร้างทาง

งานอำนวยการและแผน

นายยุทธนา สิทธิกัน	วิศวกรเครื่องกลปฏิบัติการ
นายนราวุฒิ ศรีแสง	วิศวกรเครื่องกลปฏิบัติการ

งานซ่อมและบำรุงรักษา

นายกรกฤต เกิดยอด	นายช่างเครื่องกลอาวุโส
นายไพฑูรย์ เนตรอ้อม	นายช่างเครื่องกลชำนาญงาน
นายสมเกียรติ นະเรศรัมย์	นายช่างเครื่องกลชำนาญงาน

งานซ่อมสร้างและสนับสนุน

นายเกษิษฐ์เดช อ่ำสำโรง	นายช่างเครื่องกลอาวุโส
นายพนารินทร์ ทิมสถิตย	นายช่างเครื่องกลปฏิบัติการ
นายธีรศักดิ์ ฉัตรถิ	นายช่างไฟฟ้าชำนาญงาน
นายปฐม เวียงอินทร์	นายช่างไฟฟ้าชำนาญงาน
นายปรีชา สิงห์เสนา	นายช่างไฟฟ้าชำนาญงาน

ลูกจ้างประจำ	จำนวน	๙	คน
พนักงานราชการ	จำนวน	๓	คน
ลูกจ้างชั่วคราว	จำนวน	๑๓	คน
ลูกจ้างงานเงินทุนฯ	จำนวน	๒	คน

โครงการก่อสร้างทาง

นายชูชาติ ไชยบัง	นายช่างโยธาอาวุโส
นายศักดิ์สิทธิ์ ผูกจิตร	นายช่างโยธาอาวุโส
นายไพโรจน์ รัตนฉวี	วิศวกรโยธาปฏิบัติการ
นายสาธิต อินนามเพ็ง	วิศวกรโยธาปฏิบัติการ
นายวิโรจน์ สุ่มทุม	วิศวกรโยธาปฏิบัติการ
นายสมรรถชัย บั้วระพา	วิศวกรโยธาปฏิบัติการ
นายจิตรกร ชำนิยนต์	นายช่างโยธาชำนาญงาน
นายนิธิกร ปานนิล	นายช่างโยธาชำนาญงาน
นายสัมฤทธิ์ ชัยเตี้ย	นายช่างโยธาชำนาญงาน
นายทศพล เปียสิริมงคล	นายช่างโยธาชำนาญงาน
นายอภิรักษ์ นุริตมนต์	นายช่างโยธาชำนาญงาน
นายพงษ์พัฒน์ คำยาง	นายช่างโยธาปฏิบัติงาน
นายฐิติ รามศิริ	นายช่างโยธาปฏิบัติงาน

ลูกจ้างประจำ	จำนวน	๘	คน
พนักงานราชการ	จำนวน	๕๖	คน
ลูกจ้างชั่วคราว	จำนวน	๒๐๑	คน

ฝ่ายแผนงาน
นายธนกร ฉันทบริสุทธิ์ วิศวกรโยธาชำนาญการพิเศษ ผู้อำนวยการฝ่ายแผนงาน

งานวางแผน

นางนฤมล เสนกลับ วิศวกรโยธาปฏิบัติการ

งานสถิติงานทาง

นางสาวปุณณภา บัญญัติ นักวิชาการสถิติชำนาญการ (หัวหน้างาน)

ลูกจ้างประจำ	จำนวน	-	คน
พนักงานราชการ	จำนวน	๒	คน
ลูกจ้างชั่วคราว	จำนวน	๒	คน

งานบริเวณ
นายเชตศักดิ์ ะลาโ นายช่างสำรวจชำนาญงาน

ลูกจ้างประจำ	จำนวน	๖	คน
พนักงานราชการ	จำนวน	๒	คน
ลูกจ้างชั่วคราว	จำนวน	๑๗	คน

ฝ่ายตรวจสอบและวิเคราะห์ทางวิศวกรรม
นายชิษณุพงศ์ เกตุแก้ว วิศวกรโยธาชำนาญการ รักษาการในตำแหน่ง ผู้อำนวยการฝ่ายตรวจสอบและวิเคราะห์ทางวิศวกรรม

งานทดลอง

นายชิษณุพงศ์ เกตุแก้ว	วิศวกรโยธาชำนาญการ
นายสิทธิพงศ์ มิ่งเชื้อ	นายช่างโยธาชำนาญงาน

งานสนาม

นายวิวัฒน์ ประยูรวงศ์	นายช่างโยธาปฏิบัติงาน
นายเอกรินทร์ สายฝน	นายช่างโยธาปฏิบัติงาน

ลูกจ้างประจำ	จำนวน	๒	คน
พนักงานราชการ	จำนวน	๓	คน
ลูกจ้างชั่วคราว	จำนวน	๕	คน