



โครงการก่อสร้างทางหลวงหมายเลข 2037

ตอน ภูเขียว - เกษตรสมบูรณ์

กม.1+150 - กม.1+850 และ กม.2+150 - กม.13+600

รายละเอียดโครงการ

- ชื่อโครงการฯ : โครงการก่อสร้างทางหลวงหมายเลข 2037
ภูเขียว - เกษตรสมบูรณ์
- ที่ตั้งโครงการ : กม.1+150 - กม.1+850 และ กม.2+150 -
กม.13+600 ระยะทางรวม 12.150 กม.
- ระยะเวลาทำการ : ปี 2569 - 2571
- งบประมาณทั้งโครงการ : 250,000,000 บาท

งบประมาณปี 2569

- ดำเนินการ : กม.9+600 - กม.13+600
- ระยะทาง : 4.000 กิโลเมตร
- มาตรฐานทาง : มาตรฐานชั้น 1 (7/12)
- ดำเนินการก่อสร้าง : โครงการดำเนินการเอง
- ออกแบบโดย : ฝ่ายสำรวจและออกแบบ ศูนย์สร้างทางหล่มสัก
- ก่อสร้างโดย : ศูนย์สร้างทางหล่มสัก กรมทางหลวง
- วงเงินงบประมาณ : 98,000,000.00 บาท

หลักการและเหตุผล

เส้นทางดังกล่าวเป็นเส้นทางหลักเชื่อมต่อระหว่างอำเภอภูเขียวไปยังอำเภอเกษตรสมบูรณ์ไปจังหวัดขอนแก่น ก่อสร้างมานานผิวทางต่ำกว่ามาตรฐาน ไหล่ทางแคบ (7/8) ประกอบกับปัจจุบันชุมชนสองข้างทางเริ่มมีความหนาแน่น จึงทำให้ปริมาณจราจรเพิ่มขึ้นทุกปี มีระยะการแข่งและการมองเห็นไม่เพียงพอ เป็นเส้นทางที่ผ่านแหล่งท่องเที่ยว เช่น อุทยานแห่งชาติภูแลนคา มีปริมาณการจราจรสูงมีรถบรรทุกหนักใช้เป็นเส้นทางสัญจรทำให้เส้นทางเดิมทำให้ผิวทางเกิดการชำรุดเป็นช่วง ๆ ไม่สามารถรองรับปริมาณจราจรที่เพิ่มสูงขึ้นอย่างต่อเนื่อง เพื่ออำนวยความสะดวกและความปลอดภัยแก่ผู้ใช้เส้นทางรวมถึงราษฎรที่อาศัยอยู่ทั้งสองข้างทางจึงเห็นควรปรับปรุงให้เป็นมาตรฐานทางชั้น 1 (7/12) และปรับปรุงบริเวณที่มีราษฎรอยู่หนาแน่น

วัตถุประสงค์ของโครงการ

แก้ปัญหาทางหลวงสายสำคัญที่มีโครงข่าย เชื่อมโยงทางสายหลัก เพื่อเพิ่มขีดความสามารถในการรองรับปริมาณการจราจร และ ลดค่าใช้จ่ายในการเดินทาง ตลอดจนลดอุบัติเหตุที่เกิดขึ้นบนทางหลวง

ประโยชน์ที่คาดว่าจะได้รับ

- ✓ ส่งเสริมการพัฒนาเศรษฐกิจ ด้านการเกษตรและการท่องเที่ยว
- ✓ เพื่อเพิ่มประสิทธิภาพของการจราจร รองรับปริมาณจราจรที่เพิ่มขึ้น
- ✓ ลดค่าใช้จ่ายในการเดินทาง
- ✓ เพื่อเพิ่มความสะดวก รวดเร็ว และความปลอดภัยในการเดินทาง

ผลกระทบ

1. การดำเนินงานก่อสร้างอาจก่อให้เกิดฝุ่นละอองและเสียงรบกวน ซึ่งอาจส่งผลกระทบต่อคุณภาพชีวิตของประชาชนในพื้นที่โดยรอบ
2. ประชาชนในพื้นที่อาจประสบความไม่สะดวกในการเข้า-ออกที่พักอาศัยหรือพื้นที่ของตนเองในระหว่างช่วงเวลาดำเนินการก่อสร้าง
3. การสัญจรผ่านบริเวณพื้นที่โครงการก่อสร้างอาจไม่ได้รับความสะดวก เนื่องมาจากการใช้เส้นทางร่วมกับกิจกรรมก่อสร้าง

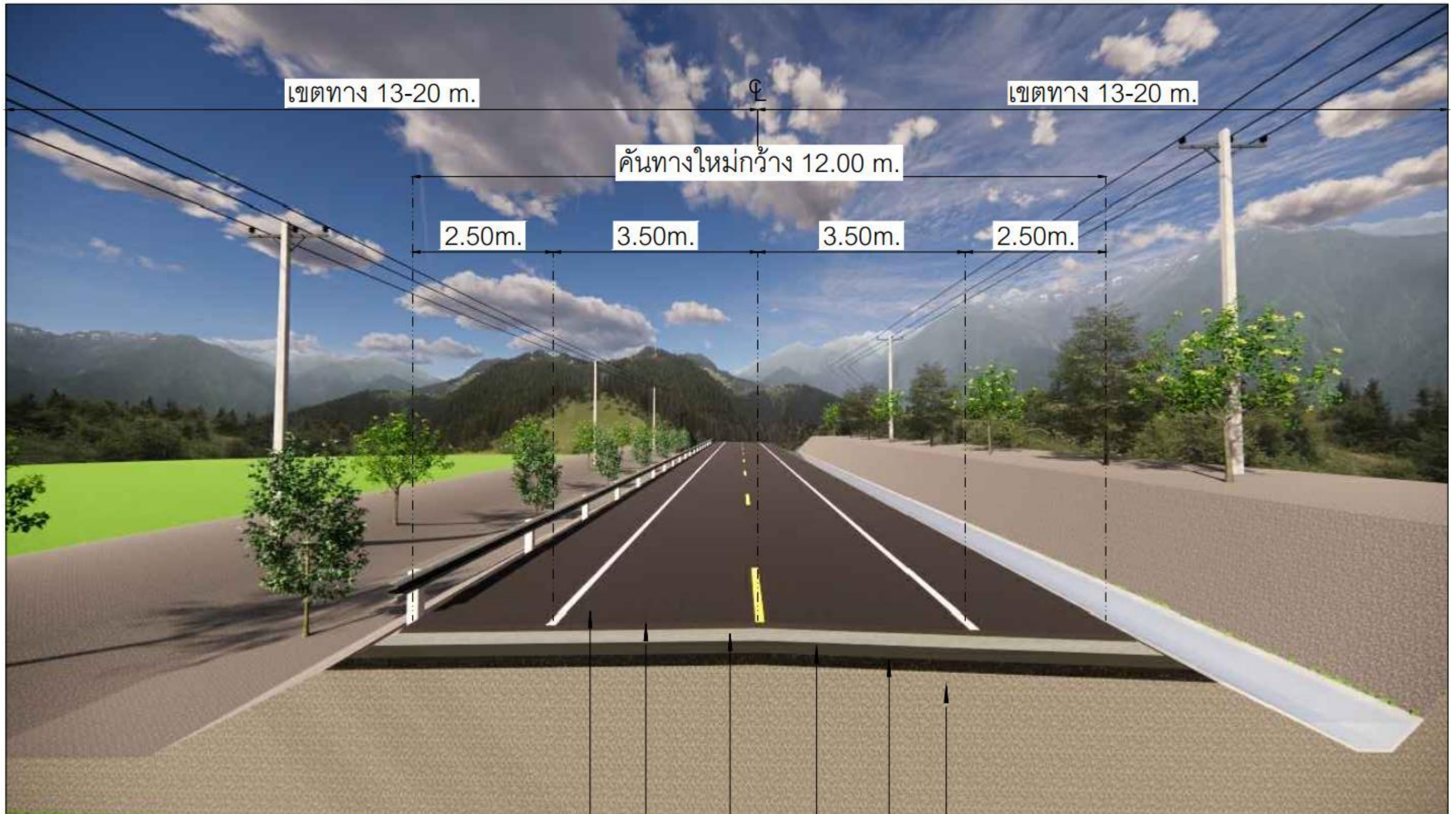
มาตรการป้องกันผลกระทบ

1. ดำเนินการควบคุมฝุ่นละอองและเสียงรบกวน โดยการฉีดพรมละอองน้ำ ขณะที่ดำเนินการก่อสร้าง
2. ควบคุมให้ผู้รับจ้างต้องดำเนินงานให้แล้วเสร็จภายในระยะเวลาที่กำหนด เพื่อลดผลกระทบต่อประชาชน
3. ติดตั้งป้ายจราจรและเครื่องหมายเตือนอย่างเหมาะสม เพื่อความปลอดภัยในการสัญจรผ่านพื้นที่ก่อสร้าง

ช่องทางการติดต่อ/สอบถาม

- ✓ โทรฯ : 056-756262
- ✓ แฟกซ์ : 056-756234
- ✓ ถนนหล่มสัก-ชุมแพ ต.ปากช่อง อ.หล่มสัก จ.เพชรบูรณ์ 67110
- ✓ ศูนย์สร้างทางหล่มสัก กรมทางหลวง

รูปแบบการก่อสร้าง



เขตทาง 13-20 m.

เขตทาง 13-20 m.

คั่นทางใหม่กว้าง 12.00 m.

2.50m.

3.50m.

3.50m.

2.50m.

5 ซม. ชั้นรองผิวทางแอสฟัลต์คอนกรีต เกรด 60-70

5 ซม. ชั้นรองผิวทางแอสฟัลต์คอนกรีต เกรด 60-70

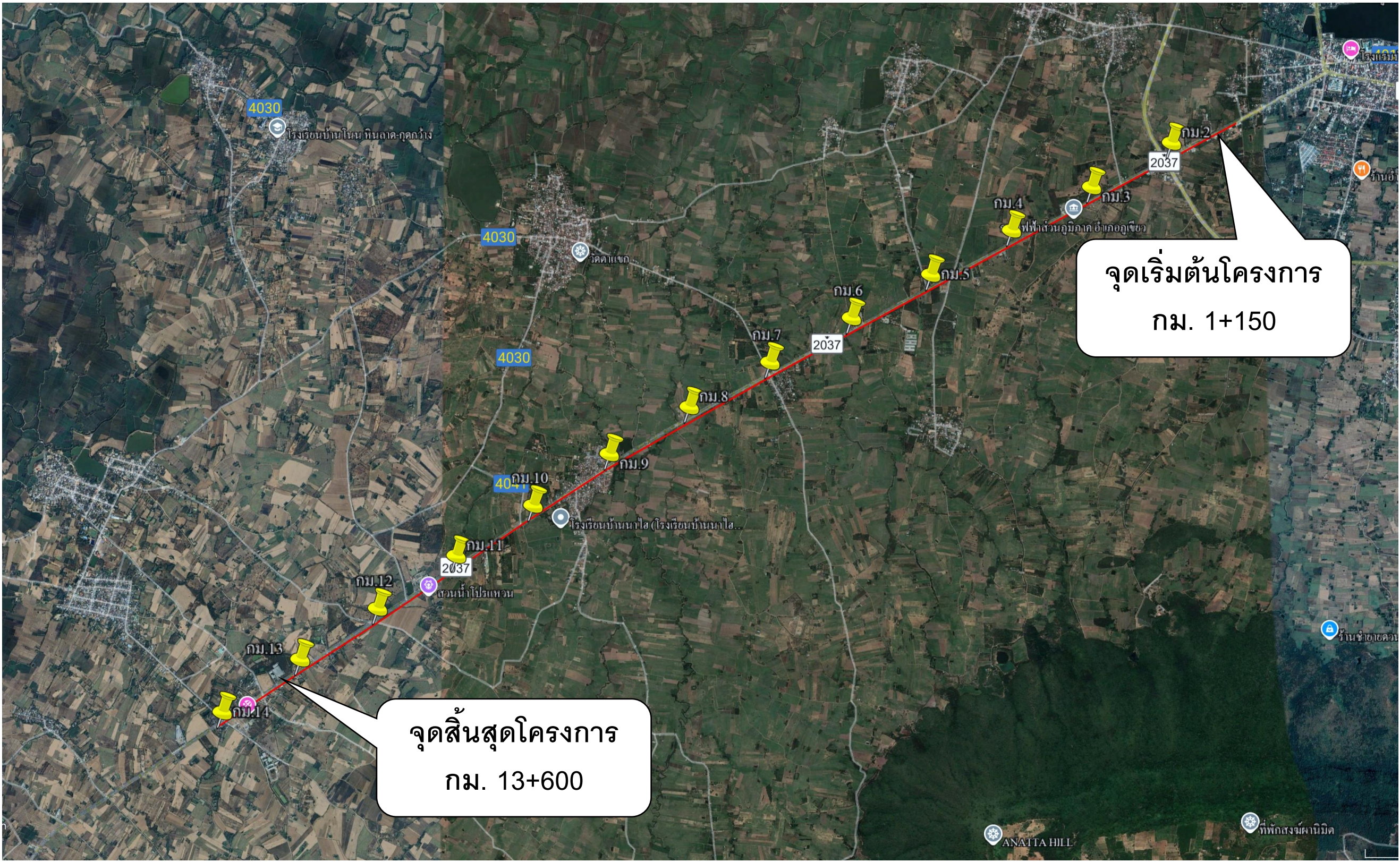
20 ซม. พื้นทางหินคลุกผสมซีเมนต์ ค่า
UNCONFINED COMPRESSIVE STRENGTH > 24.6 ksc

ดินคั่นทาง ค่า C.B.R. > 4%

20 ซม. วัสดุคั่นเลือก "ก" ค่า C.B.R. > 10%

20 ซม. รองพื้นทางวัสดุมวลรวม ค่า C.B.R. > 25%

สภาพพื้นที่ช่วงดำเนินการ



จุดเริ่มต้นโครงการ
กม. 1+150

จุดสิ้นสุดโครงการ
กม. 13+600